

Tipp

DRI - Dynamic Range Increase # ausgehend von einer RAW Datei



Tipp: DRI - Dynamic Range Increase # ausgehend von einer RAW Datei

Diese Anleitung ist für User einer Digitalkamera, welche das speichern im RAW-Modus unterstützt. Das ist ein Speicherverfahren in dem alle Kamerainformationen in der Datei abgespeichert werden. So kann man nachträglich die Einstellungen wie z.B. den Weißabgleich, vornehmen. Zunächst wird eine Vorlage angefertigt, also das eigentliche Foto.

Wir nutzen hier das Beispiel einer Canon RAW Datei der EOS 20D *.CR2

Wir öffnen im Photoshop die Datei _IMG001.CR2 (Beispielname) mit dem PlugIn Camera Raw 2.3 in dem wir auf den Menüpunkt Datei klicken und öffnen auswählen. Wer das PlugIn nicht hat, sollte [hier klicken!](#)

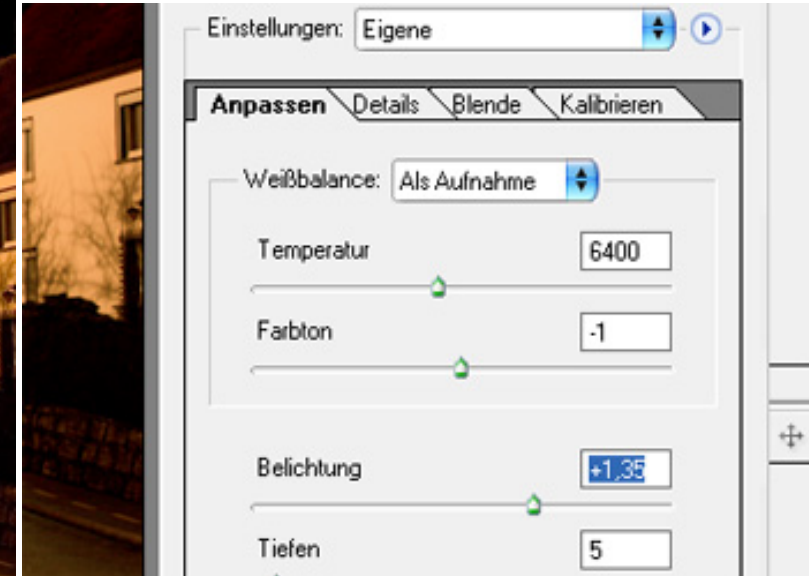


Die Original RAW Datei. _IMG001.CR2

_IMG001.CR2



Bild 1 mit einer Überbelichtung öffnen und dann als Bild-1.TIFF speichern.



Überbelichtung + 1,35

Bild 1



Bild 2 mit einer geringeren Überbelichtung öffnen und dann als Bild-2.TIFF speichern.

Bild 2



Bild 3 wiederum mit einer Belichtung von +/- 0 öffnen und dann als Bild-3.TIFF speichern.

Bild 3



Bild 4 mit einer Unterbelichtung von -0,30 öffnen und als Bild-4.TIFF speichern.

Bild 4



Bild 5 mit einer Unterbelichtung von -0,75 öffnen und als Bild-5.TIFF speichern.

Bild 5

Die Bilder 1 und 2 öffnen und im Photoshop mit Neat Image (wer mag) bearbeiten den Kontrast anpassen und die Farbsättigung. Dann alle Bilder 1-5 öffnen und das Fenster Bild 2 aktivieren.

Arbeitsgang 2

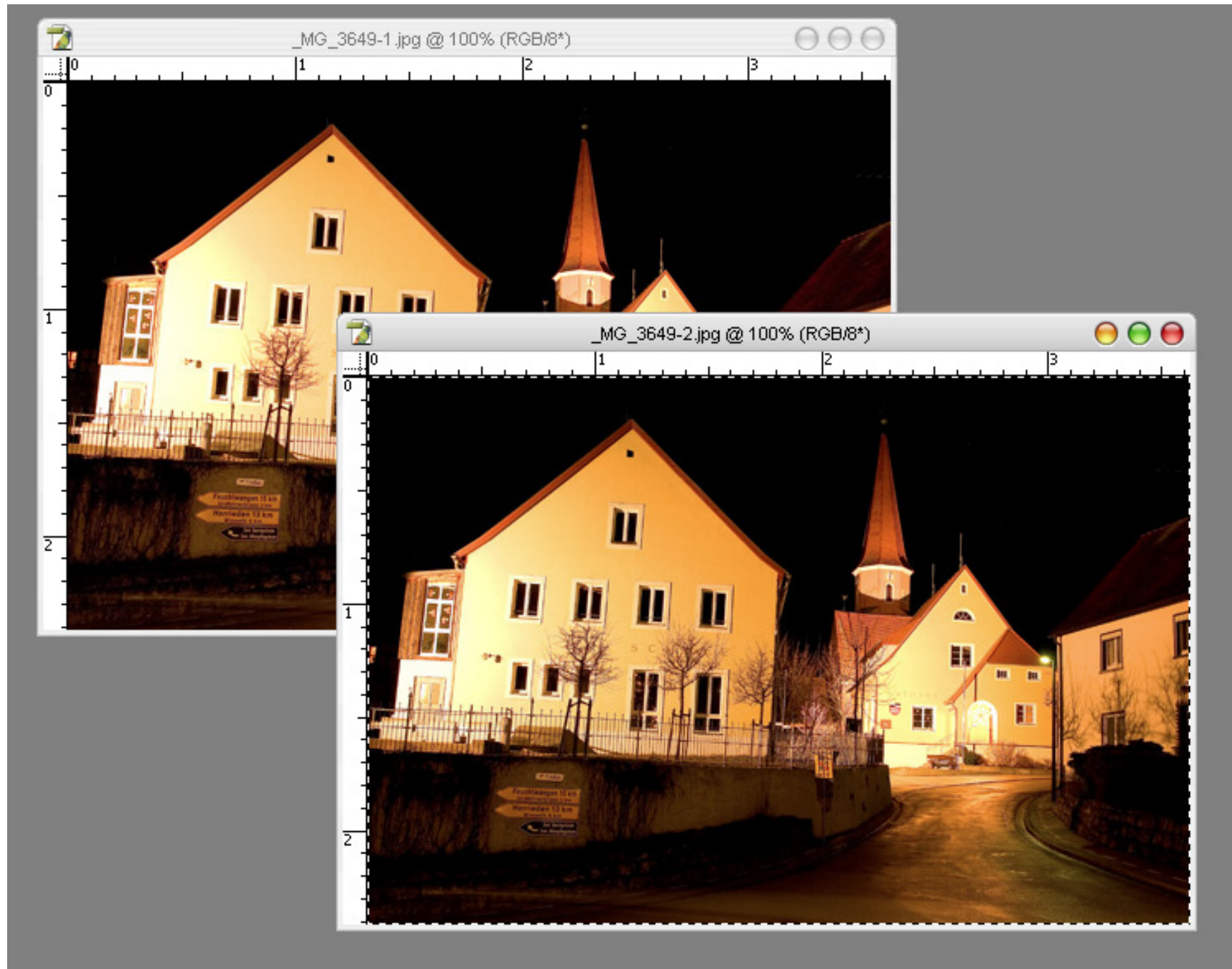


Abb.
01

Hier dann auf den Menüpunkt Auswahl gehen und "alles auswählen" anklicken. Siehe Abb 01.

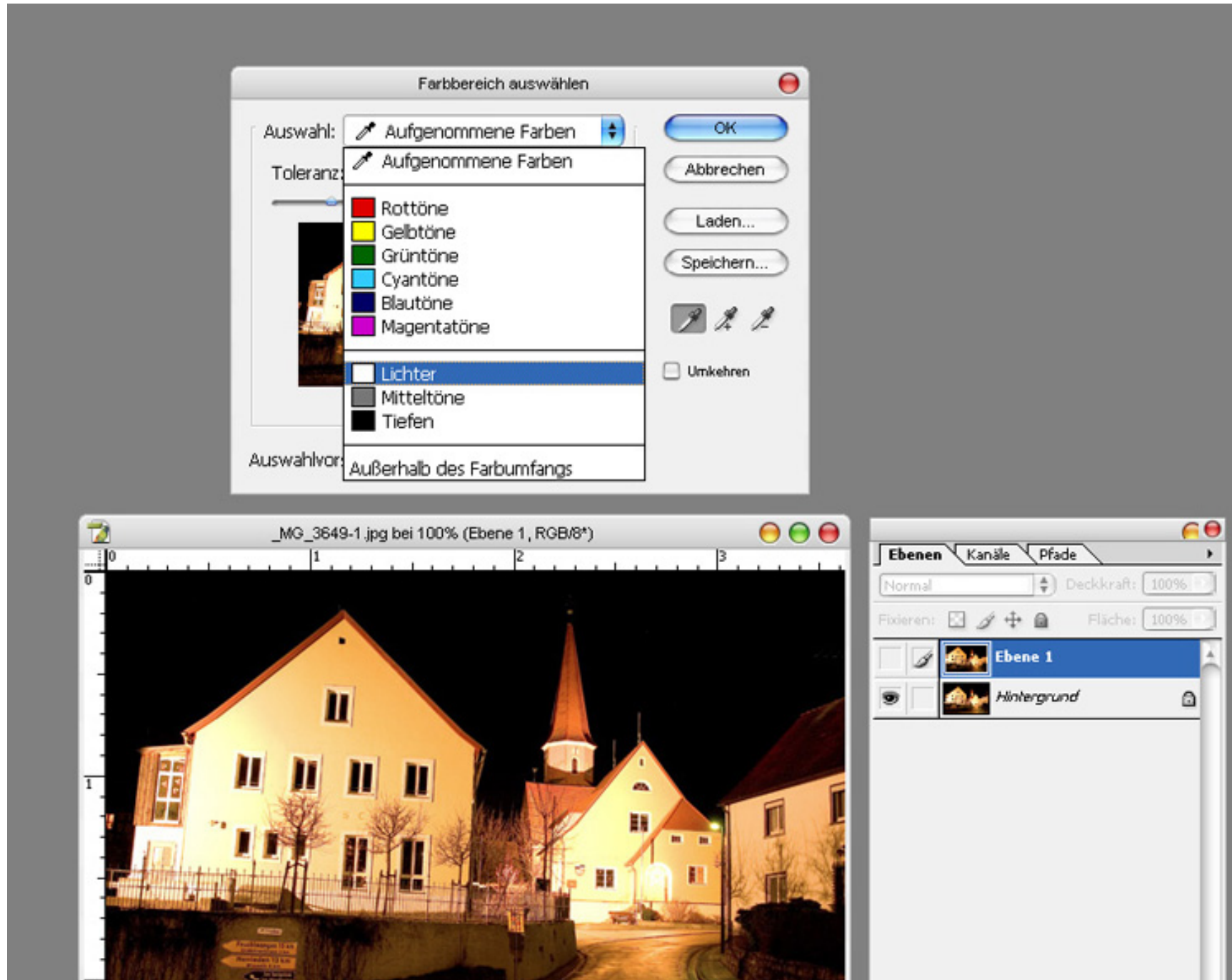


Abb.
02



Dann im Menüpunkt Auswahl auf den Punkt "Farbbereich auswählen" klicken und die Auswahl Lichter treffen. Siehe Abb 02.

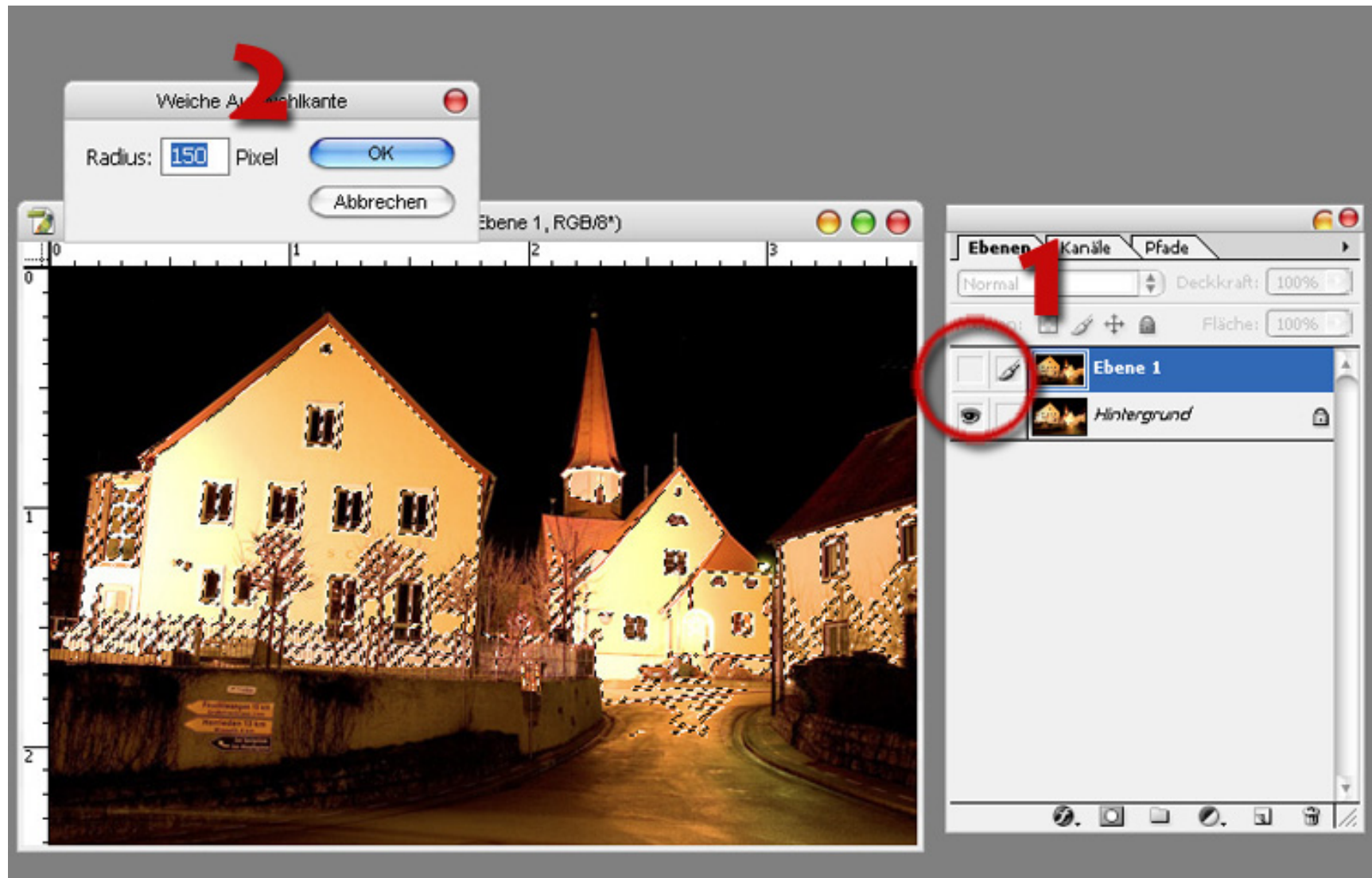


Abb.
03

Zum Schluss reduzieren wir alle Ebenen auf die Hintergrundebene. Hierzu klicken wir auf den Menüpunkt Ebene und wählen den entsprechenden Menüpunkt aus.

Hier kann jetzt jeder nach Motiv und nach Geschmack Korrekturen der Sättigung oder eine selektive Farbkorrektur durchführen.

Version 1 Release A " 19.01.2005 © 1995-2005 Frankenfoto Michael Graul. Alle Rechte vorbehalten. Eine Vermarktung, Kopie oder eine Verwendung auf Webseiten und die damit verbundene Veröffentlichung bedarf einer ausdrücklichen Genehmigung. Eine Kopie ist auch in Teilen nicht erlaubt und kann zivilrechtliche Folgen nach sich ziehen. Die ist als PlugIn für den Adobe Photoshop gedacht.